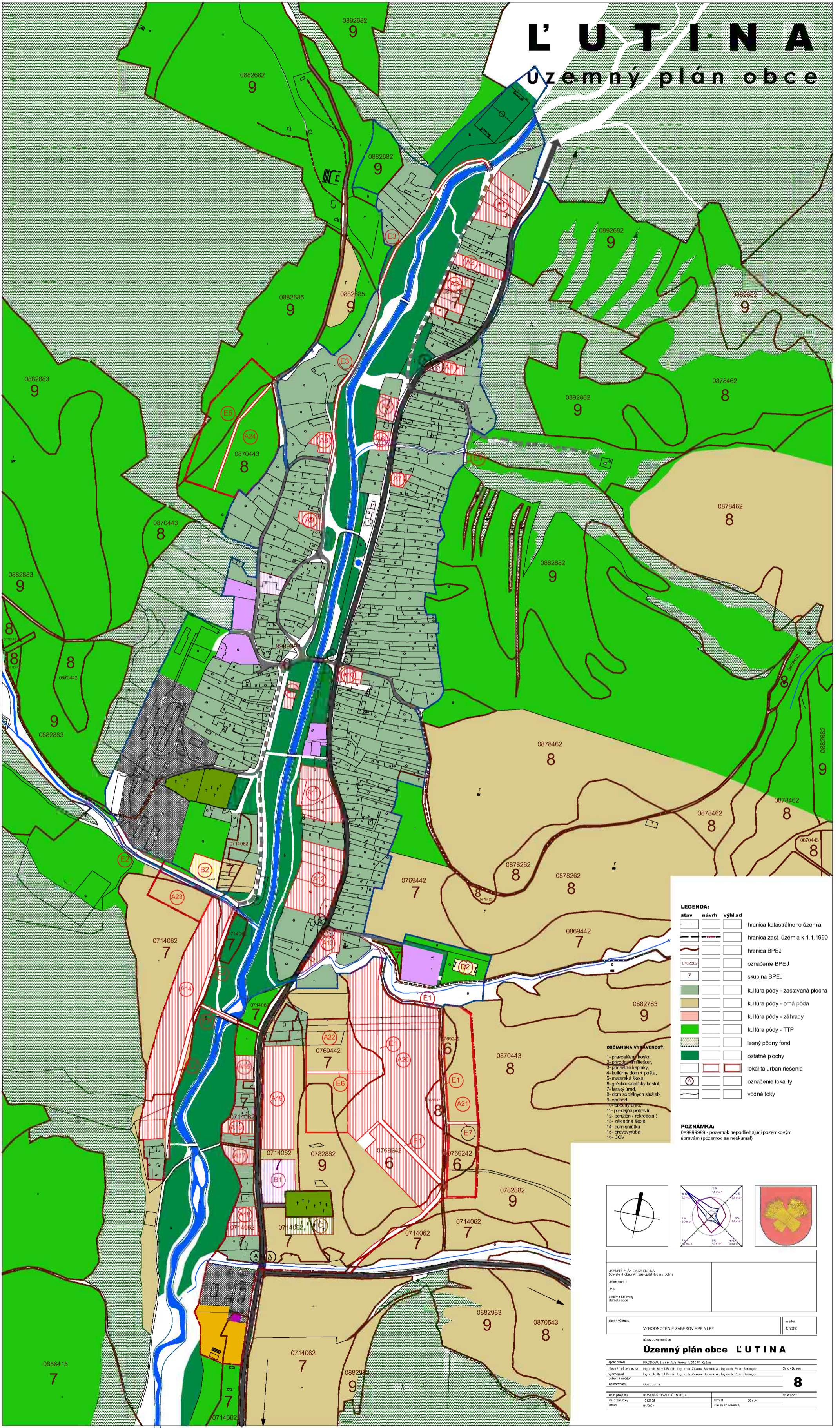


L'UTINA

Územný plán obce

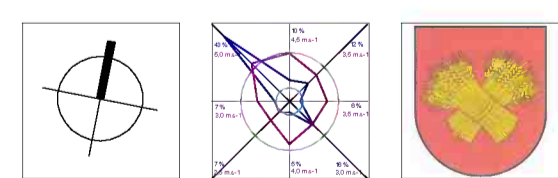


LEGENDA:

stav	návrh	výhľad	popis
[Symbol]	[Symbol]	[Symbol]	hranica katastrálneho územia
[Symbol]	[Symbol]	[Symbol]	hranica zast. územia k 1.1.1990
[Symbol]	[Symbol]	[Symbol]	hranica BPEJ
[Symbol]	[Symbol]	[Symbol]	označenie BPEJ
[Symbol]	[Symbol]	[Symbol]	skupina BPEJ
[Symbol]	[Symbol]	[Symbol]	kultúra pôdy - zastavaná plocha
[Symbol]	[Symbol]	[Symbol]	kultúra pôdy - orná pôda
[Symbol]	[Symbol]	[Symbol]	kultúra pôdy - záhrady
[Symbol]	[Symbol]	[Symbol]	kultúra pôdy - TTP
[Symbol]	[Symbol]	[Symbol]	lesný pôdny fond
[Symbol]	[Symbol]	[Symbol]	ostatné plochy
[Symbol]	[Symbol]	[Symbol]	lokality urban. riešenia
[Symbol]	[Symbol]	[Symbol]	označenie lokality
[Symbol]	[Symbol]	[Symbol]	vodné toky

- OBČIANSKA VÝBAVENOSŤ:**
- 1- pravoslávny kostol
 - 2- grckokatolícky kostol
 - 3- prapravné katechézy
 - 4- kultúrny dom + pošta
 - 5- materská škola
 - 6- grckokatolícky kostol
 - 7- farský úrad
 - 8- dom sociálnych služieb
 - 9- obchod
 - 10- občiansky úrad
 - 11- predajňa potravín
 - 12- penzión (rehabilitácia)
 - 13- základná škola
 - 14- dom smútku
 - 15- drevovýroba
 - 16- COV

POZNÁMKA:
0=9999999 - pozemok nepodliehajúci pozemkovým úpravám (pozemok sa neskúma)



Územný plán obce L'utina
Schvádený obecným zastupiteľstvom v Lutine
Územiam č.
Dátum
Vladimír Latorovský
starosta obce

oblast výpisu: VYHODNOTENIE ZABEROV PPF A LPP
množstvo: 1:5000

Územný plán obce L'UTINA

projektant	PRŮJEM s.r.o. - Bratislava 1, Šafárikova 1	oblast výpisu	
financujúci / autor	Ing. arch. Peter Štefánik, Ing. arch. Zuzana Štefániková, Ing. arch. Peter Štefánik	vypracoval	
odborný náhľad	Ing. arch. Karol Štefánik, Ing. arch. Zuzana Štefániková, Ing. arch. Peter Štefánik	oblast výpisu	8
oblast výpisu	Obec L'utina	oblast výpisu	
oblast výpisu	KONČENÝ NÁVRH ÚPNU OBCE	oblast výpisu	
oblast výpisu	040007	oblast výpisu	